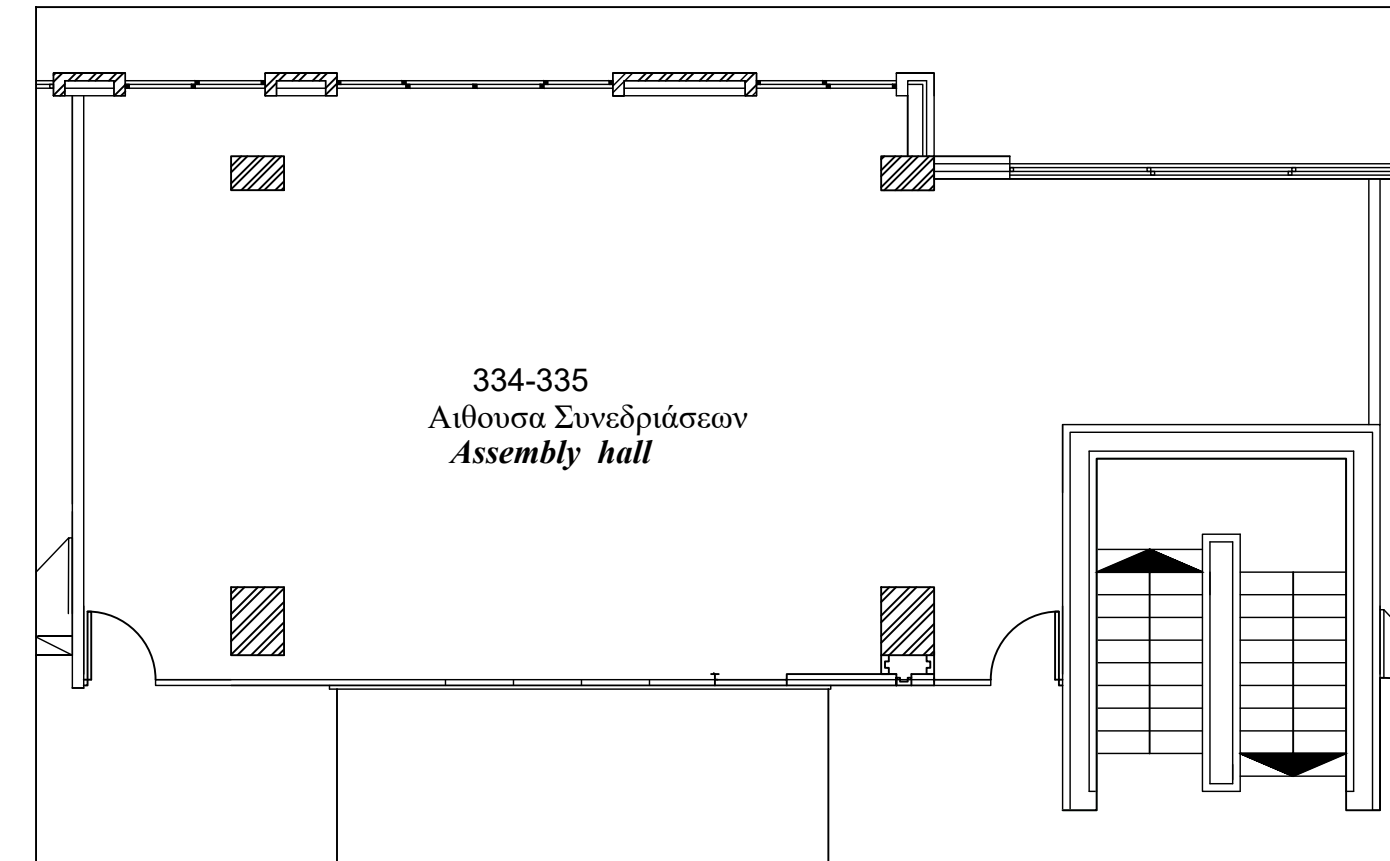
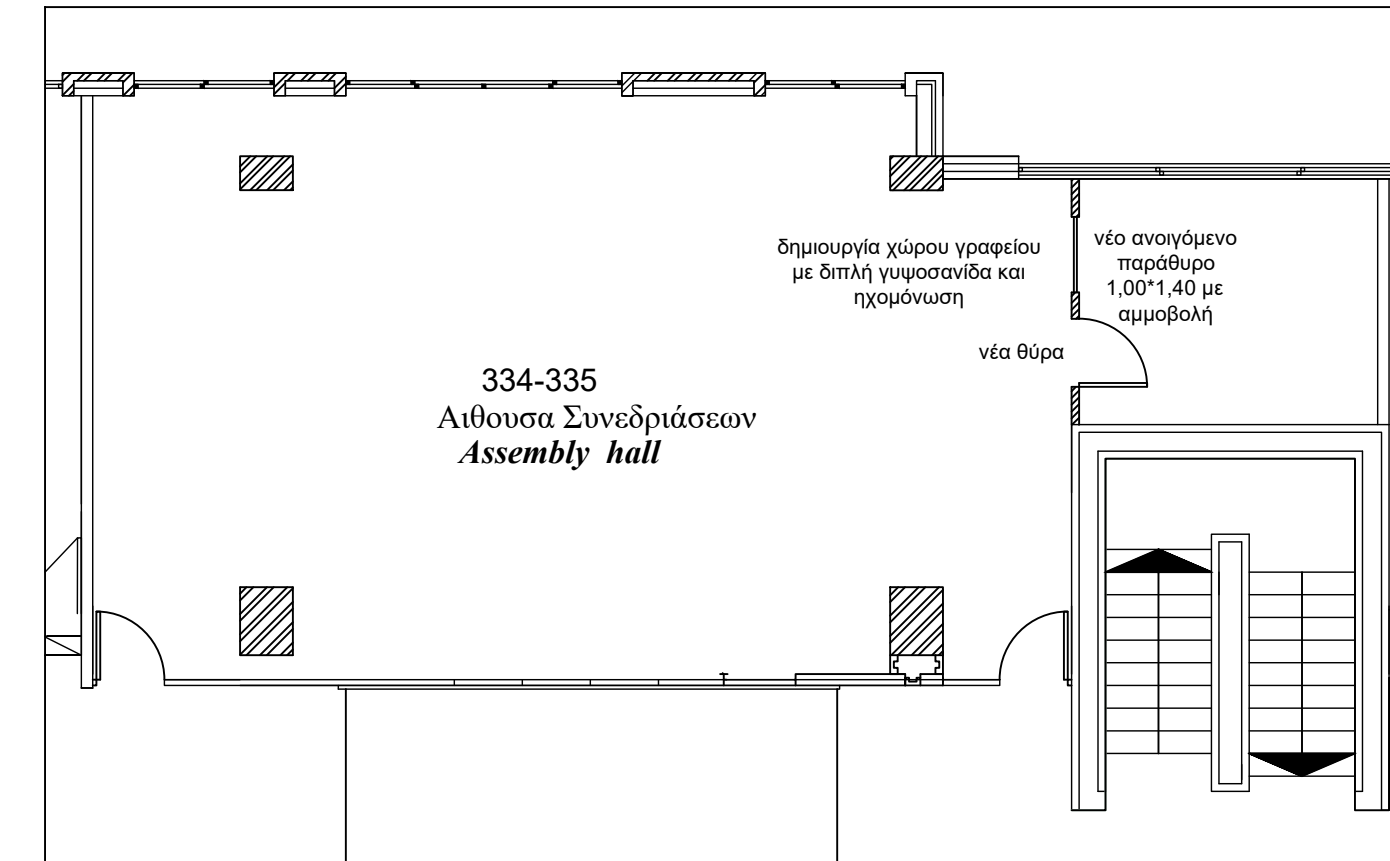


ΔΗΜΙΟΥΡΓΙΑ ΓΡΑΦΕΙΑΚΟΥ ΧΩΡΟΥ ΕΝΤΟΣ ΤΗΣ ΑΙΘΟΥΣΑΣ ΣΥΝΕΔΡΙΑΣΕΩΝ 334-335, ΠΥΡΓΟΣ ΚΖ

ΥΦΙΣΤΑΜΕΝΗ ΚΑΤΑΣΤΑΣΗ



ΝΕΑ ΚΑΤΑΣΤΑΣΗ



ΕΡΓΟΔΟΤΗΣ	ΠΑΝΕΠΙΣΤΗΜΙΟ ΜΑΚΕΔΟΝΙΑΣ
-----------	-------------------------

ΕΡΓΟ	ΔΙΑΡΡΥΘΜΙΣΕΙΣ 2021
------	--------------------

ΘΕΣΗ	ΠΑΝΕΠΙΣΤΗΜΙΟ ΜΑΚΕΔΟΝΙΑΣ ΕΓΝΑΤΙΑ 156 - ΘΕΣΣΑΛΟΝΙΚΗ
------	--

ΜΕΛΕΤΗΤΗΣ	ΔΙΕΥΘΥΝΣΗ ΤΕΧΝΙΚΩΝ ΕΡΓΩΝ ΠΑΝΕΠΙΣΤΗΜΙΟΥ ΜΑΚΕΔΟΝΙΑΣ
-----------	--

Θ Ε Μ Α - Σ Χ Ε Δ Ι Ο Υ	ΑΡΙΘΜ. ΣΧΕΔΙΟΥ
Δημιουργία γραφειακού χώρου εντός της αίθουσας συνεδριάσεων 334-335, Πύργος ΚΖ	A5

ΚΛΙΜΑΚΑ 1:100	ΗΜΕΡ.: ΔΕΚΕΜΒΡΙΟΣ 2021
---------------	------------------------

ΣΥΝΤΑΧΘΗΚΕ	ΕΓΚΡΙΘΗΚΕ	ΘΕΩΡΗΘΗΚΕ
Ο Μελετητής	Ο Αναπληρωτής Προϊστάμενος Τμ. Προγραμματισμού & Μελετών	Η Προϊσταμένη ΔΤΕ
Ευάγγελος Μπάλλας Διπλ.Πολ/κός Μηχ/κός, MSc	Ευάγγελος Μπάλλας Διπλ.Πολ/κός Μηχ/κός, MSc	Δρ. Μαρία Αλεξούδη Διπλ.Πολ/κός Μηχ/κός, MSc, PhD