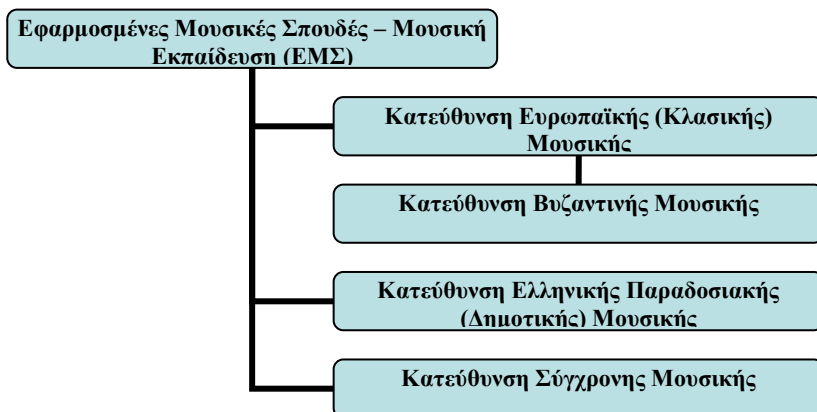


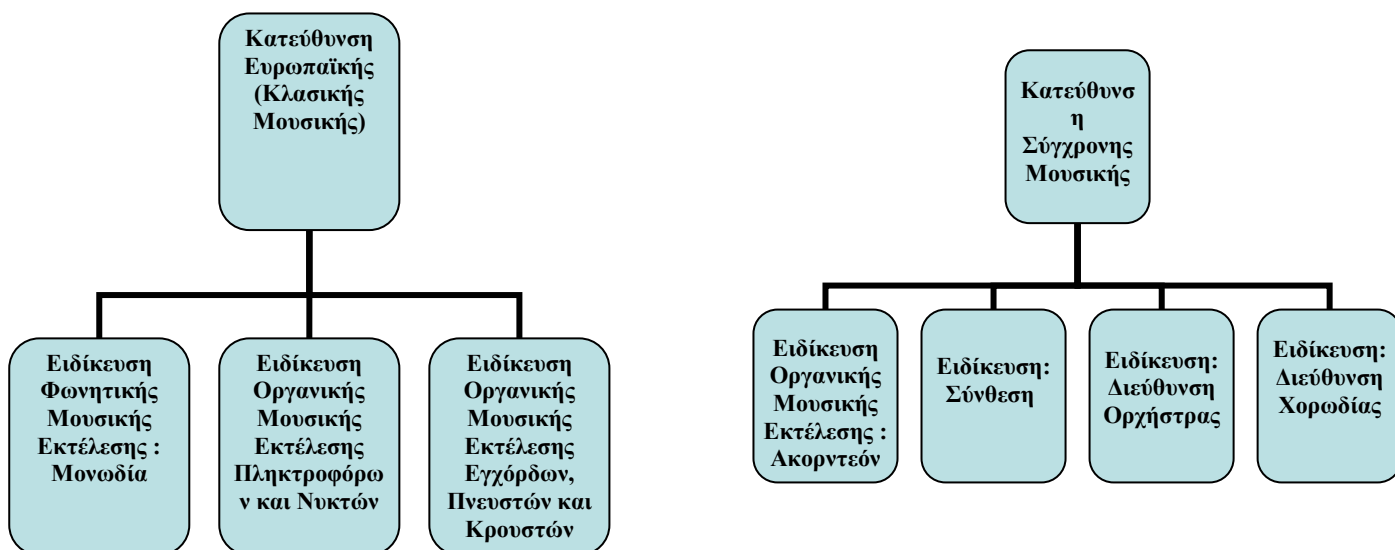
**Για να διαβάσετε σωστά το Πρόγραμμα Σπουδών που σας αφορά, θα πρέπει να λάβετε υπόψη σας τα εξής:**

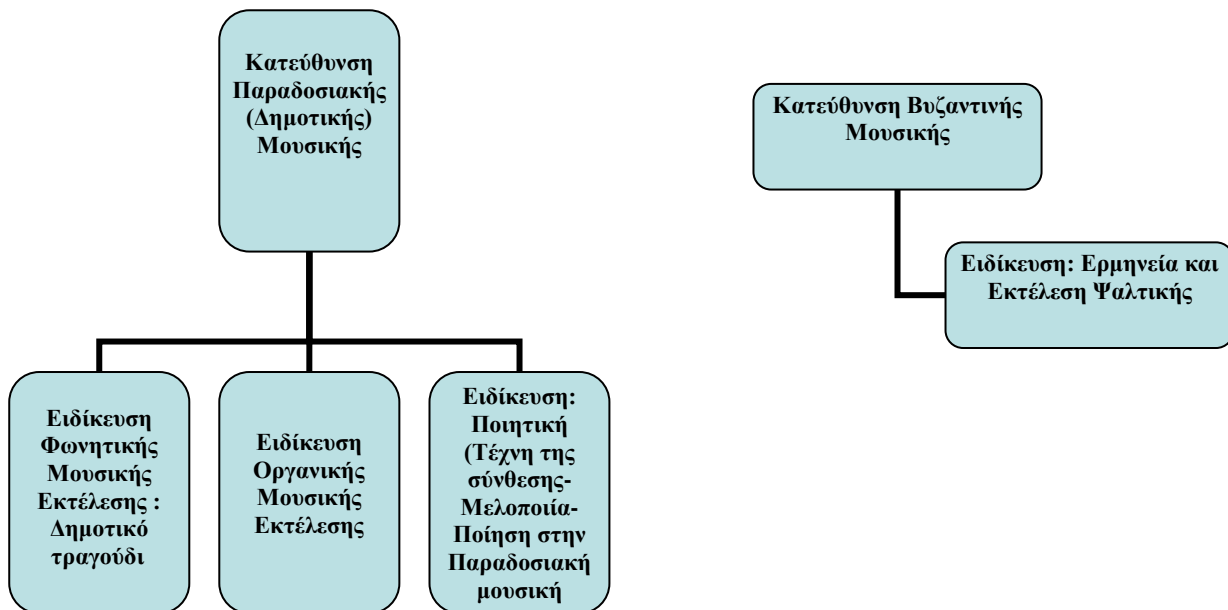
Το Πρόγραμμα διαρθρώνεται σε δύο σκέλη:

1) Το ένα σκέλος περιλαμβάνει την Ειδίκευση «Εφαρμοσμένες Μουσικές Σπουδές-Μουσική Εκπαίδευση» (χάριν συντομίας: ΕΜΣ) που μπορεί να ανήκει και στις 4 Κατευθύνσεις:



2) και το άλλο σκέλος περιλαμβάνει 4 διακριτές Κατευθύνσεις που η κάθε μια διακλαδώνεται σε επιμέρους Ειδικεύσεις:





1. Ακολουθείτε το πρόγραμμα των ΕΜΣ εάν, μετά την διαδικασία ακρόασης, δεν ενταχθείτε σε μία από τις λοιπές Ειδικεύσεις.  
Εδώ το πρόγραμμα περιλαμβάνει:

- Υποχρεωτικά Μαθήματα Κορμού, μεταξύ των οποίων ατομικό καλλιτεχνικό αντικείμενο
- Υποχρεωτικά Μαθήματα Κατεύθυνσης, ανάλογα με το εάν επιλέξετε Ευρωπαϊκή , Σύγχρονη, Παραδοσιακή ή Βυζαντινή Κατεύθυνση
- Υποχρεωτικά Μαθήματα Επιλογής Κατεύθυνσης (βλ. πίνακα 1.1)
- Ελεύθερης Επιλογής Μαθήματα (βλ. πίνακα 2)
- Πτυχιακή Εργασία

2. Ακολουθείτε το πρόγραμμα μίας εκ των 4 Κατευθύνσεων, εάν μετά τη διαδικασία ακρόασης ενταχθείτε σε μία εκ των Ειδικεύσεων της Κατεύθυνσης.  
Εδώ το πρόγραμμα περιλαμβάνει:

- Υποχρεωτικά Μαθήματα Κορμού, ξεχωριστά για κάθε Κατεύθυνση
- Υποχρεωτικά Μαθήματα Ειδίκευσης ανά Κατεύθυνση και Ειδίκευση
- Υποχρεωτικά Μαθήματα Επιλογής Ειδίκευσης (βλ. πίνακες 1.2, 1.3, 1.4, 1.5 ανάλογα την Κατεύθυνση)
- Ελεύθερης Επιλογής Μαθήματα (βλ. πίνακα 2)
- Πτυχιακή Εργασία (μόνο για τη Βυζαντινή Κατεύθυνση)