



ΠΑΝΕΠΙΣΤΗΜΙΟ ΜΑΚΕΔΟΝΙΑΣ  
UNIVERSITY OF MACEDONIA



# *Παρουσίαση Κατεύθυνσης Διοίκησης Επιχειρήσεων*

*Τμήμα Ο.Δ.Ε.*

# Το Πρόγραμμα Σπουδών του Τμήματος ΟΔΕ

**2. Δεύτερος Κύκλος:** Ο κύκλος αυτός περιλαμβάνει το 3<sup>ο</sup> και 4<sup>ο</sup> έτος σπουδών, όπου οι φοιτητές της κάθε κατεύθυνσης παρακολουθούν **εξειδικευμένα υποχρεωτικά μαθήματα** για να αποκτήσουν τις απαραίτητες γνώσεις που απαιτεί η κατεύθυνση. Εκτός των υποχρεωτικών μαθημάτων, οι φοιτητές παρακολουθούν και **μαθήματα επιλογής** ανάλογα με τα ενδιαφέροντά τους. Δύο είναι οι κατευθύνσεις σπουδών που προσφέρονται στο Τμήμα ΟΔΕ:

⊕ **Κατεύθυνση Διοίκησης Επιχειρήσεων**

⊕ **Κατεύθυνση Μάρκετινγκ & Διοίκησης Λειτουργιών**

# Προσοχή

Μολονότι οι δύο κατευθύνσεις του τμήματος ΟΔΕ είναι διακριτές, εντούτοις ορισμένα μαθήματα είναι κοινά μεταξύ των κατευθύνσεων αυτών. Αυτό γιατί τα μαθήματα αυτά αποτελούν τη λογική συνέχεια των **μαθημάτων κορμού** (δηλαδή των μαθημάτων του πρώτου κύκλου) και επιπλέον, συντελούν στη συνέργεια των υπόλοιπων **υποχρεωτικών μαθημάτων κατεύθυνσης**. Πάντως, ο φοιτητής είναι σε θέση να επιλέξει ικανό αριθμό μαθημάτων μεταξύ μεγάλου αριθμού **μαθημάτων επιλογής**, διαμορφώνοντας έτσι το πρόγραμμα σπουδών της αρεσκείας του και εμβαθύνοντας στην κατεύθυνση που τον ενδιαφέρει.

# Ε' Εξάμηνο Σπουδών

## *Κατεύθυνση Δ.Ε.*

### ΥΠΟΧΡΕΩΤΙΚΑ ΜΑΘΗΜΑΤΑ

1. Διοίκηση Εφοδιαστικής Αλυσίδας (κοινό)
2. Χρηματοοικονομικοί Οργανισμοί & Κεφαλαιαγορές (κοινό)
- 3. Λογιστική Εταιρικών Επιχειρήσεων**
- 4. Αγορά Εργασίας και Ευρωπαϊκή Ένωση**

# Ε' Εξάμηνο Σπουδών

## Κατεύθυνση Δ.Ε.

ΜΑΘΗΜΑΤΑ ΕΠΙΛΟΓΗΣ (2 από τα 11 κοινά και στις δύο κατευθύνσεις)

1. Δημόσιες Σχέσεις
2. Φορολογική Πρακτική
3. Εργαστήριο Εφαρμοσμένης Λήψης Αποφάσεων
4. Διαδικασίες Ίδρυσης Επιχειρήσεων & Επιχορηγήσεις Επιχειρηματικών Δράσεων
5. Ανάπτυξη Λογισμικού
6. Δημόσια Οικονομική
7. Διοίκηση Πωλήσεων
8. Ειδικά Θέματα Διοίκησης Ανθρώπινων Πόρων
9. Διοίκηση Υπηρεσιών
10. Γυναίκα και Επιχείρηση
11. Εισαγωγή στην Παιδαγωγική

# ΣΤ' Εξάμηνο Σπουδών

## *Κατεύθυνση Δ.Ε.*

### ΥΠΟΧΡΕΩΤΙΚΑ ΜΑΘΗΜΑΤΑ

1. Διεθνείς Επιχειρηματικές Δραστηριότητες (κοινό)
2. **Διαχείριση Δεδομένων και Μηχανογραφημένη Λογιστική**
3. **Χρηματοοικονομική Διοίκηση II**

# ΣΤ' Εξάμηνο Σπουδών

## Κατεύθυνση Δ.Ε.

ΜΑΘΗΜΑΤΑ ΕΠΙΛΟΓΗΣ (3 από τα 16 κοινά και στις δύο κατευθύνσεις)

1. Διεπιχειρησιακό Μάρκετινγκ
2. Έρευνα Μάρκετινγκ (Ειδικά θέματα Έρευνας Μάρκετινγκ)
3. Μάρκετινγκ Μη Κυβερνητικών Οργανώσεων (ΜΚΟ)
4. Ελεγκτική
5. Τεχνικές Προσομοίωσης στη Διοίκηση Επιχειρήσεων
6. Στατιστική Ανάλυση Δεδομένων
7. Ανάλυση Χρηματοοικονομικών Καταστάσεων
8. Προγραμματισμός Διαδικτύου (Προγραμματισμός Η/Υ ΙΙ)
9. Αθλητικό Μάρκετινγκ
10. Ειδικά Θέματα Οργανωσιακής Θεωρίας και Συμπεριφοράς
11. Κράτος Κοινωνικής Πρόνοιας και Ευρωπαϊκή Ένωση
12. Στατιστικός Έλεγχος Ποιότητας (SPC)
13. Παιδαγωγική Ειδική Διδακτική
14. Δίκαιο Εμπορικών Εταιρειών
15. Εργαλεία Λογισμικού
16. Εργατικό Δίκαιο

# Ζ' Εξάμηνο Σπουδών

## *Κατεύθυνση Δ.Ε.*

### ΥΠΟΧΡΕΩΤΙΚΑ ΜΑΘΗΜΑΤΑ

1. Πληροφοριακά Συστήματα Διοίκησης (κοινό)
2. Διοίκηση Ολικής Ποιότητας (κοινό)
- 3. Επιχειρηματικότητα και Καινοτομία**



# Ζ' Εξάμηνο Σπουδών

## *Κατεύθυνση Δ.Ε.*

ΜΑΘΗΜΑΤΑ ΕΠΙΛΟΓΗΣ (3 από τα 13 κοινά και στις δύο κατευθύνσεις)

1. Ειδικά Θέματα Διοίκησης Λειτουργιών
2. Μάρκετινγκ Γεγονότων και Εκδηλώσεων
3. Διεθνή Λογιστικά Πρότυπα
4. Οικονομετρία
5. Πολυκριτήρια Συστήματα Υποστήριξης Αποφάσεων
6. Ειδικά Θέματα Χρηματοοικονομικής
7. Ανάλυση Επιχειρηματικών Κινδύνων
8. Ειδικά Θέματα Πληροφοριακών Συστημάτων
9. Οικονομικά της Υγείας
10. Η επιχείρηση στο Διεθνές περιβάλλον
11. Επιχειρηματική Ηθική και Δεοντολογία
12. Διοίκηση Μικρομεσαίων επιχειρήσεων
13. Επιχειρηματική Μελέτη

# Η' Εξάμηνο Σπουδών

## *Κατεύθυνση Δ.Ε.*

### ΥΠΟΧΡΕΩΤΙΚΑ ΜΑΘΗΜΑΤΑ

1. Κοστολόγηση και Λογιστική Κόστους (κοινό)
2. Στρατηγικό Μάνατζμεντ (κοινό)
- 3. Διοίκηση Οργανωσιακής Αλλαγής**

# Η' Εξάμηνο Σπουδών

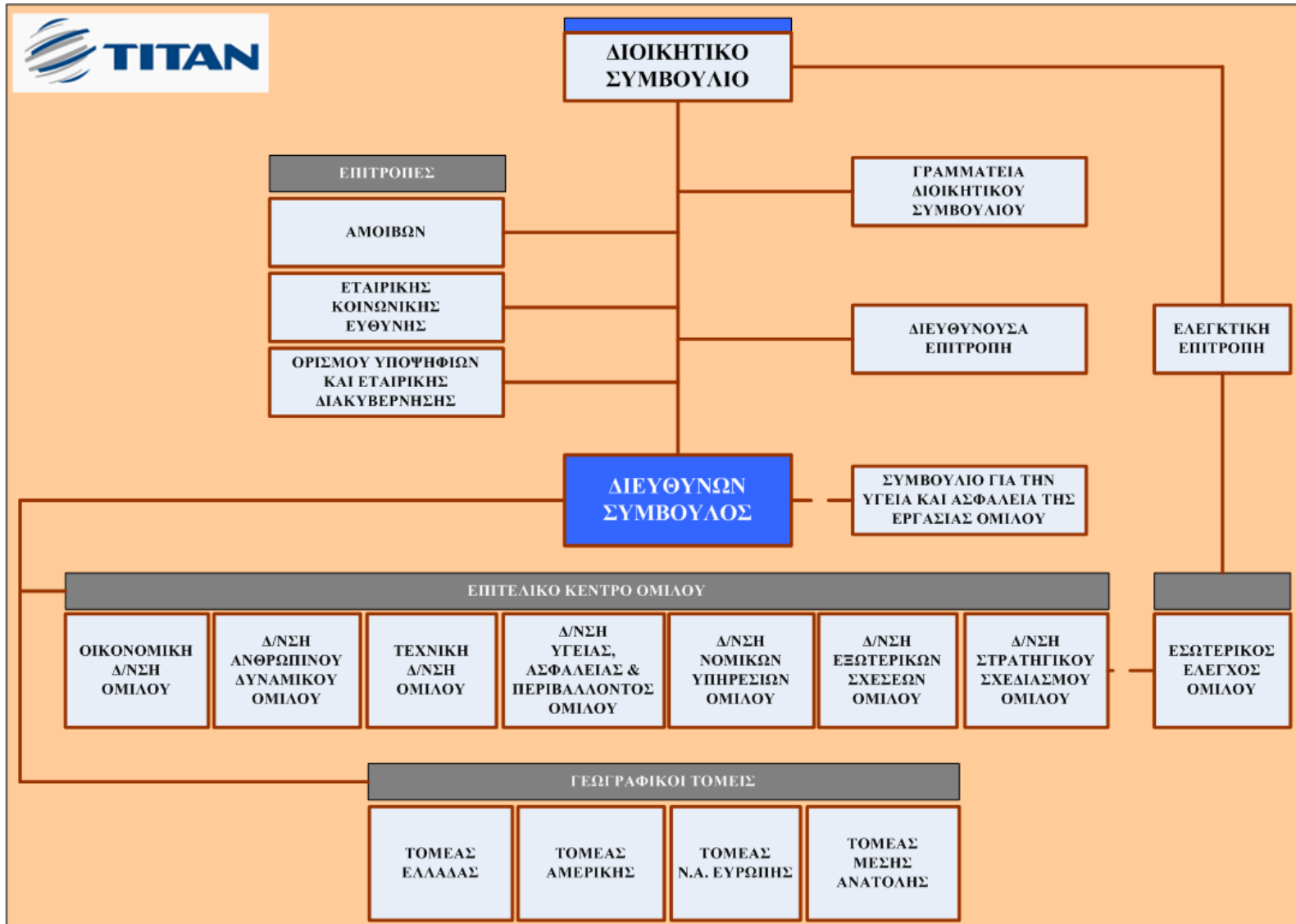
## Κατεύθυνση Δ.Ε.

ΜΑΘΗΜΑΤΑ ΕΠΙΛΟΓΗΣ (3 από τα 14 κοινά και στις δύο κατευθύνσεις)

1. Τουριστικό Μάνατζμεντ & Μάρκετινγκ
2. Ειδικά Θέματα Μάρκετινγκ (Αγγλική)
3. Ειδικά Θέματα Μάρκετινγκ (Ελληνικά)
4. Σύγχρονες Μορφές Χρηματοδότησης
5. Ειδικά Θέματα Λογιστικής (Ξενοδοχειακή, Τραπεζική και Ναυτιλιακή Λογιστική)
6. Ειδικά Θέματα Ποσοτικών Μεθόδων
7. Θεωρία και Τεχνικές Διαπραγμάτευσης Εταιρικών Συμβάσεων
8. Διεθνής Χρηματοοικονομική Διοίκηση (Αγγλική)
9. Ειδικά Θέματα Πληροφοριακών Συστημάτων II
10. Ηλεκτρονική Διακυβέρνηση
11. Διεθνές Μάρκετινγκ
12. Διοίκηση Μονάδων Υγείας
13. Τεχνικές & Διαδικασίες Εξαγωγών
14. Ειδικά Θέματα Διοίκησης Ολικής Ποιότητας

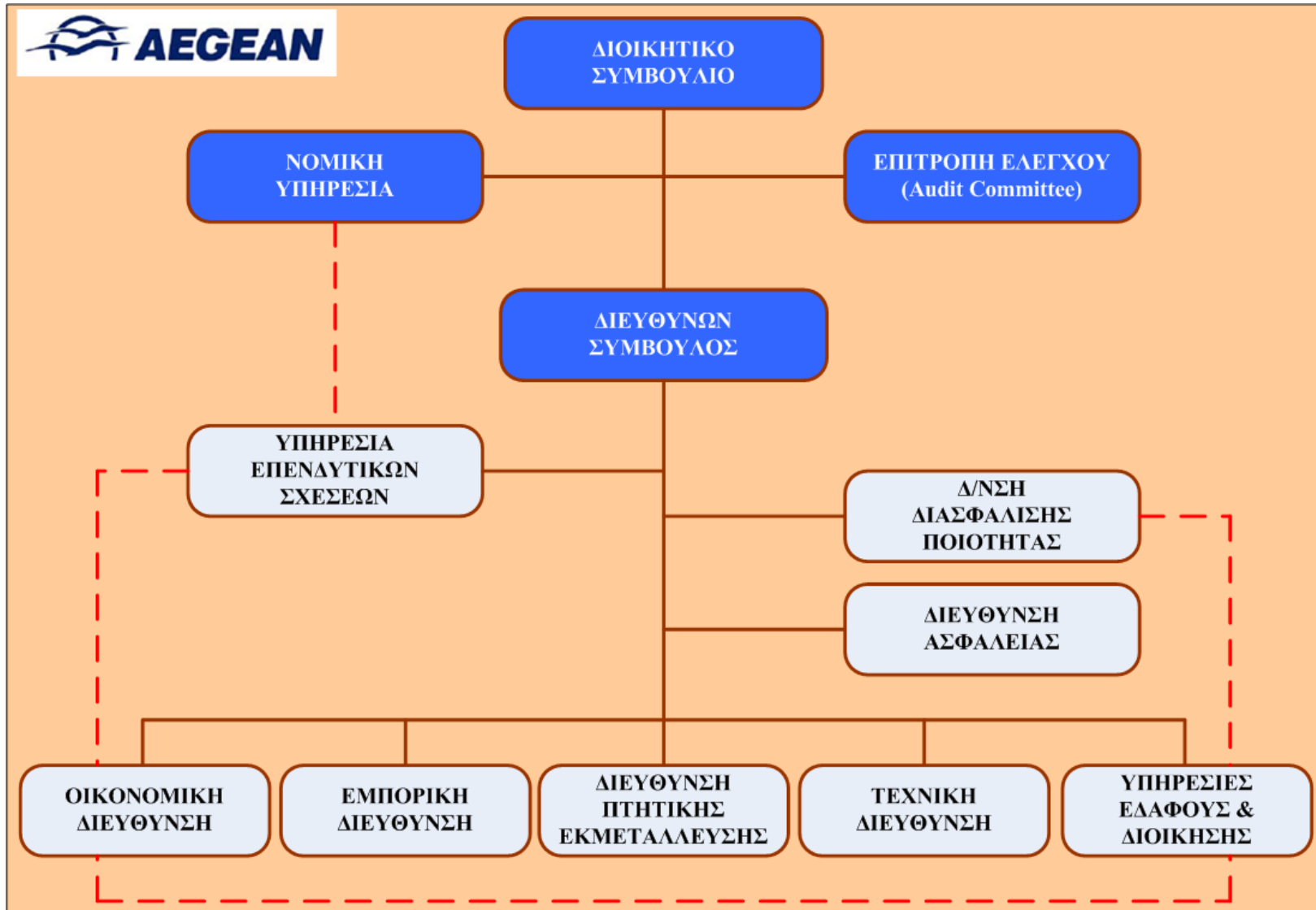
# Οργανόγραμμα Ομίλου TITAN

[Πηγή: <http://www.titan.gr/el/titan-group/organizational-chart/>]



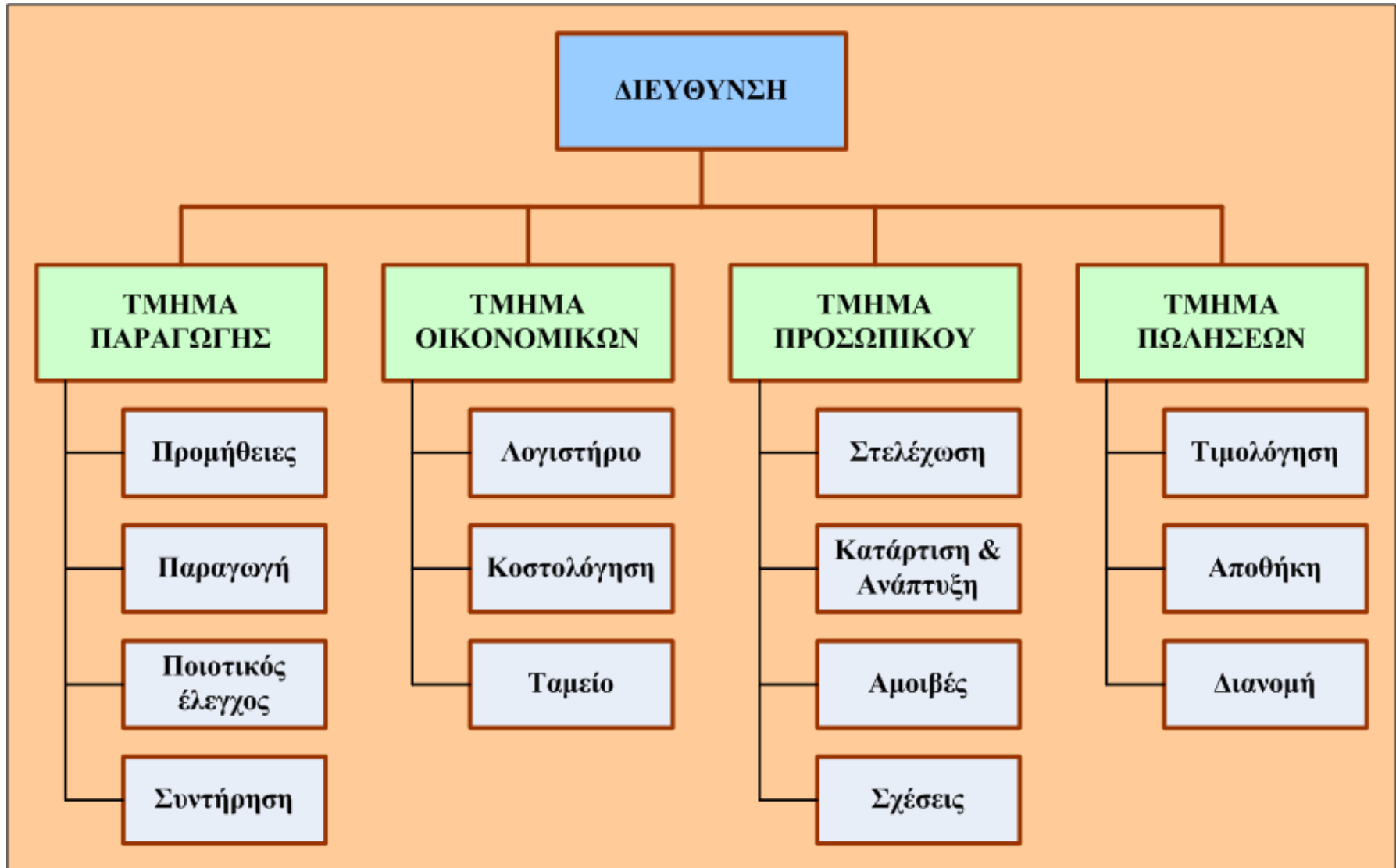
# Οργανόγραμμα ΑΕΓΕΑΝ Airlines

[Πηγή: [http://el.aegeanair.com/files/1/Content/IR\\_Organizational\\_Structure/Chart\\_gr.pdf](http://el.aegeanair.com/files/1/Content/IR_Organizational_Structure/Chart_gr.pdf)]



# Οργανόγραμμα: Δομή Λειτουργικής Τμηματοποίησης

[Πηγή: Κάτου, Α.Α. (2017) Οργανωσιακή Συμπεριφορά. Θεσσαλονίκη: Εκδόσεις Ζυγός]



# Επαγγελματική αποκατάσταση αποφοίτων της κατεύθυνσης Δ.Ε..

Οι απόφοιτοι της κατεύθυνσης Δ.Ε. μπορούν να εργαστούν (ενδεικτικά παραδείγματα):

1. Ως ανώτερα στελέχη στα τμήματα Παραγωγής, Οικονομικών και Προσωπικού ιδιωτικών και δημόσιων επιχειρήσεων.
2. Ως στελέχη επιχειρήσεων ή ελεύθεροι επαγγελματίες σε θέματα διοίκησης ανθρώπινου δυναμικού, υγείας και ασφάλειας, στρατηγικού σχεδιασμού και οργανωσιακής ανάπτυξης.
3. Ως ελεύθεροι επαγγελματίες ιδρύοντας εταιρείες συμβούλων σε θέματα επενδύσεων, επιχειρηματικότητας και καινοτομίας, λογιστικής και χρηματοοικονομικής και ελέγχου ποιότητας.

Ευχαριστώ πολύ για την προσοχή σας!