



ΕΛΛΗΝΙΚΗ
ΔΗΜΟΚΡΑΤΙΑ

ΠΑΝΕΠΙΣΤΗΜΙΟ
ΜΑΚΕΔΟΝΙΑΣ



ΠΡΑΚΤΙΚΗ ΑΣΚΗΣΗ ΠΑΝΕΠΙΣΤΗΜΙΟΥ ΜΑΚΕΔΟΝΙΑΣ



Επιχειρησιακό Πρόγραμμα
Ανάπτυξη Ανθρώπινου Δυναμικού,
Εκπαίδευση και Διά Βίου Μάθηση
Ειδική Υπηρεσία Διαχείρισης
Με τη συγχρηματοδότηση της Ελλάδας και της Ευρωπαϊκής Ένωσης

ΕΠΑνεΚ 2014-2020
ΕΠΙΧΕΙΡΗΣΙΑΚΟ ΠΡΟΓΡΑΜΜΑ
ΑΝΤΑΓΩΝΙΣΤΙΚΟΤΗΤΑ • ΕΠΙΧΕΙΡΗΜΑΤΙΚΟΤΗΤΑ • ΚΑΙΝΟΤΟΜΙΑ



Σε ποιους απευθύνεται το πρόγραμμα

- Στους Τεταρτοετείς
Φοιτητές
- Επί πτυχίο φοιτητές



Επιχειρησιακό Πρόγραμμα
Ανάπτυξη Ανθρώπινου Δυναμικού,
Εκπαίδευση και Διά Βίου Μάθηση
Ειδική Υπηρεσία Διαχείρισης
Με τη συγχρηματοδότηση της Ελλάδας και της Ευρωπαϊκής Ένωσης

ΕΠΑνεΚ 2014-2020
ΕΠΙΧΕΙΡΗΣΙΑΚΟ ΠΡΟΓΡΑΜΜΑ
ΑΝΤΑΓΩΝΙΣΤΙΚΟΤΗΤΑ • ΕΠΙΧΕΙΡΗΜΑΤΙΚΟΤΗΤΑ • ΚΑΙΝΟΤΟΜΙΑ



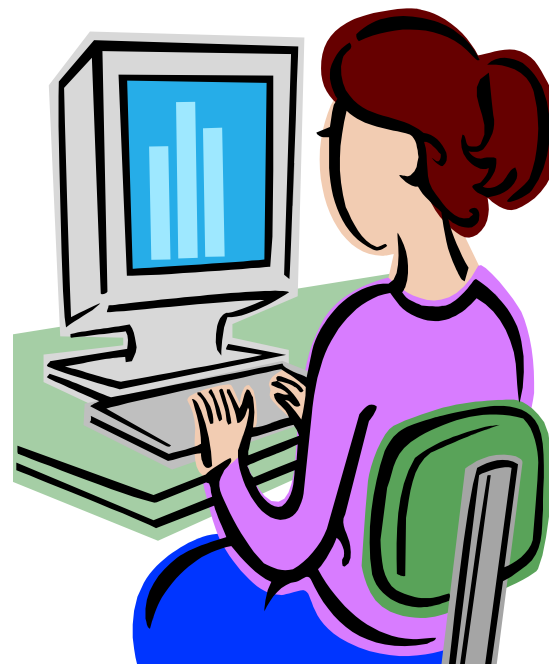
Με ποιους τρόπους μπορώ να κάνω Πρακτική Άσκηση μέσω του Πανεπιστημίου



- Μέσω του Επιχειρησιακού Προγράμματος που προσφέρει το ΕΣΠΑ
- Μέσω του Προγράμματος των Δωρεών από τους Συνεργαζόμενους Φορείς

Μέσω του Επιχειρησιακού Προγράμματος που προσφέρει το ΕΣΠΑ

- Την χρηματοδότηση της Πρακτικής Άσκησης την αναλαμβάνει το ΕΣΠΑ
- Η Διάρκεια της Πρακτικής Άσκησης είναι 3μηνη
- Οι ενδιαφερόμενοι φοιτητές κάνουν αίτηση μέσω ΔΑΣΤΑ



Ευρωπαϊκή Ένωση
Ευρωπαϊκό Κοινωνικό Ταμείο

Επιχειρησιακό Πρόγραμμα
Ανάπτυξη Ανθρώπινου Δυναμικού,
Εκπαίδευση και Διά Βίου Μάθηση
Ειδική Υπηρεσία Διαχείρισης
Με τη συγχρηματοδότηση της Ελλάδας και της Ευρωπαϊκής Ένωσης

ΕΠΑνεΚ 2014-2020
ΕΠΙΧΕΙΡΗΣΙΑΚΟ ΠΡΟΓΡΑΜΜΑ
ΑΝΤΑΓΩΝΙΣΤΙΚΟΤΗΤΑ • ΕΠΙΧΕΙΡΗΜΑΤΙΚΟΤΗΤΑ • ΚΑΙΝΟΤΟΜΙΑ



Μέσω του Επιχειρησιακού Προγράμματος που προσφέρει το ΕΣΠΑ

Ο αριθμός των θέσεων Πρακτικής σε κάθε κύκλο διαφέρει

- Για την έγκριση της αίτησης συμβάλουν οι εξής παράγοντες :
 1. Ο αριθμός των διαθέσιμων θέσεων
 2. Ο αριθμός των αιτήσεων των φοιτητών
 3. Ο μέσος όρος βαθμολογίας των μαθημάτων των φοιτητών που έχουν κάνει αίτηση



Επιχειρησιακό Πρόγραμμα
Ανάπτυξη Ανθρώπινου Δυναμικού,
Εκπαίδευση και Διά Βίου Μάθηση
Ειδική Υπηρεσία Διαχείρισης
Με τη συγχρηματοδότηση της Ελλάδας και της Ευρωπαϊκής Ένωσης

ΕΠΑνεΚ 2014-2020
ΕΠΙΧΕΙΡΗΣΙΑΚΟ ΠΡΟΓΡΑΜΜΑ
ΑΝΤΑΓΩΝΙΣΤΙΚΟΤΗΤΑ • ΕΠΙΧΕΙΡΗΜΑΤΙΚΟΤΗΤΑ • ΚΑΙΝΟΤΟΜΙΑ



Μέσω του Προγράμματος των Δωρεών από τους Συνεργαζόμενους Φορείς



- Οι Φορείς αναλαμβάνουν την Χρηματοδότηση της Πρακτικής Άσκησης
- Η διάρκειά της μπορεί να είναι από 3μηνη έως και 6μηνη
- Οι ενδιαφερόμενοι φοιτητές καλούνται να στείλουν τα βιογραφικά τους στους Φορείς

Μέσω του Προγράμματος των Δωρεών από τους Συνεργαζόμενους Φορείς

- Ο/Η ενδιαφερόμενος/νη φοιτητής/τρια συμπληρώνει τα στοιχεία του στο Γραφείο Πρακτικής Άσκησης
- Ο/Η ενδιαφερόμενος/νη φοιτητής/τρια στέλνει το βιογραφικό του/της στην εταιρία
- Η εταιρία είναι αρμόδια για τη διεξαγωγή συνεντεύξεων και την επιλογή του/της φοιτητή/τριας



Ωράριο απασχόλησης – Άδεια



- Πενθήμερη , έως οκτάωρη εργασία
- Δε δικαιούμαι κανονική άδεια
- Δικαιούμαι:
- 1 ημέρα για κάθε ολόκληρο μήνα
- Απασχόλησης
- - Κατόπιν συνεννόησης με τον φορέα, έως 5 ημέρες επιπλέον (τις οποίες θα αναπληρώσω μετά τη λήξη της άσκησης)



Επιχειρησιακό Πρόγραμμα
Ανάπτυξη Ανθρώπινου Δυναμικού,
Εκπαίδευση και Διά Βίου Μάθηση
Ειδική Υπηρεσία Διαχείρισης
Με τη συγχρηματοδότηση της Ελλάδας και της Ευρωπαϊκής Ένωσης

ΕΠΑΝΕΚ 2014-2020
ΕΠΙΧΕΙΡΗΣΙΑΚΟ ΠΡΟΓΡΑΜΜΑ
ΑΝΤΑΓΩΝΙΣΤΙΚΟΤΗΤΑ • ΕΠΙΧΕΙΡΗΜΑΤΙΚΟΤΗΤΑ • ΚΑΙΝΟΤΟΜΙΑ



Αμοιβή – Ασφάλιση

- 189,89 € / μήνα μέσω ΕΣΠΑ (καθαρή αμοιβή)
- Συγχρηματοδότηση (εάν έχει δηλωθεί από το Φορέα)
- Προσοχή! Η συγχρηματοδότηση του Φορέα κατατίθεται πρώτα στο Πανεπιστήμιο, δεν τη λαμβάνετε απευθείας από τον Φορέα.
- Ασφάλιση 1% έναντι κινδύνου ατυχήματος, την οποία αναλαμβάνει το Πανεπιστήμιο Μακεδονίας και η οποία δεν επηρεάζει οποιαδήποτε άλλη ασφάλιση έχετε.



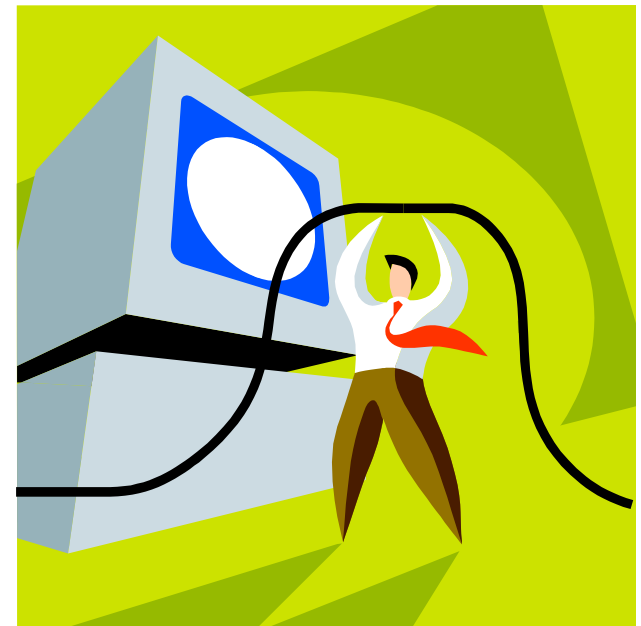
Επιχειρησιακό Πρόγραμμα
Ανάπτυξη Ανθρώπινου Δυναμικού,
Εκπαίδευση και Διά Βίου Μάθηση
Ειδική Υπηρεσία Διαχείρισης
Με τη συγχρηματοδότηση της Ελλάδας και της Ευρωπαϊκής Ένωσης

ΕΠΑΝΕΚ 2014-2020
ΕΠΙΧΕΙΡΗΣΙΑΚΟ ΠΡΟΓΡΑΜΜΑ
ΑΝΤΑΓΩΝΙΣΤΙΚΟΤΗΤΑ • ΕΠΙΧΕΙΡΗΜΑΤΙΚΟΤΗΤΑ • ΚΑΙΝΟΤΟΜΙΑ



Πως μπορώ να ενημερωθώ για την Πρακτική Άσκηση

- <http://practice.uom.gr>
- <https://dasta.uom.gr>



Επιχειρησιακό Πρόγραμμα
Ανάπτυξη Ανθρώπινου Δυναμικού,
Εκπαίδευση και Διά Βίου Μάθηση
Ειδική Υπηρεσία Διαχείρισης
Με τη συγχρηματοδότηση της Ελλάδας και της Ευρωπαϊκής Ένωσης

ΕΠΑνΕΚ 2014-2020
ΕΠΙΧΕΙΡΗΣΙΑΚΟ ΠΡΟΓΡΑΜΜΑ
ΑΝΤΑΓΩΝΙΣΤΙΚΟΤΗΤΑ • ΕΠΙΧΕΙΡΗΜΑΤΙΚΟΤΗΤΑ • ΚΑΙΝΟΤΟΜΙΑ



Πως μπορώ να ενημερωθώ για την Πρακτική Άσκηση

- Κάνω εγγραφή στο Newsletter, στο <http://practice.uom.gr> για την λήψη ενημερώσεων, ώστε να μην χαθεί κάποια προθεσμία.



Επιχειρησιακό Πρόγραμμα
Ανάπτυξη Ανθρώπινου Δυναμικού,
Εκπαίδευση και Διά Βίου Μάθηση
Ειδική Υπηρεσία Διαχείρισης
Με τη συγχρηματοδότηση της Ελλάδας και της Ευρωπαϊκής Ένωσης

ΕΠΑΝΕΚ 2014-2020
ΕΠΙΧΕΙΡΗΣΙΑΚΟ ΠΡΟΓΡΑΜΜΑ
ΑΝΤΑΓΩΝΙΣΤΙΚΟΤΗΤΑ • ΕΠΙΧΕΙΡΗΜΑΤΙΚΟΤΗΤΑ • ΚΑΙΝΟΤΟΜΙΑ



Πως μπορώ να ενημερωθώ για την Πρακτική Άσκηση

- Εγγραφή στο <https://dasta.uom.gr> με τους κωδικούς που χρησιμοποιείτε στο Students Web

el en

Σύνδεση Εγγραφή

ΠΑΝΕΠΙΣΤΗΜΙΟ ΜΑΚΕΔΟΝΙΑΣ

Δομή Απασχόλησης και Σταδιοδρομίας

Γραφείο Διασύνδεσης

Γραφείο Πρακτικής Άσκησης

Μονάδα Καινοτομίας και Επιχειρηματικότητας

Υπηρεσίες Ποιοί είμαστε Θεματική Αναζήτηση Ημερολόγιο Εκδηλώσεων Επικοινωνία Αξιολογίστε μας!

ΔΟΜΗ ΑΠΑΣΧΟΛΗΣΗΣ & ΣΤΑΔΙΟΔΡΟΜΙΑΣ

Η νέα και καινοτόμος Δομή Απασχόλησης και Σταδιοδρομίας (Δ.Α.ΣΤ.Α.) του Πανεπιστημίου Μακεδονίας, συμβάλει στον Ειδικό Στόχο του Επιχειρησιακού Προγράμματος «Εκπαίδευση και Διά Βίου Μάθηση 2007-13», ο οποίος είναι: «*Η αποτελεσματικότερη σύνδεση του εκπαιδευτικού συστήματος με την αγορά εργασίας.*»

Ο ρόλος αυτής της δομής είναι να συλλαμβάνει το όραμα, να αναπτύσσει τη

Εκδηλώσεις

Δε βρέθηκαν προσεχείς εκδηλώσεις, πατήστε το πλήκτρο Περισσότερα για να δείτε όλες τις εκδηλώσεις

Περισσότερα



Ευρωπαϊκή Ένωση
Ευρωπαϊκό Κοινωνικό Ταμείο

Επιχειρησιακό Πρόγραμμα
Ανάπτυξη Ανθρώπινου Δυναμικού,
Εκπαίδευση και Διά Βίου Μάθηση
Ειδική Υπηρεσία Διαχείρισης
Με τη συγχρηματοδότηση της Ελλάδας και της Ευρωπαϊκής Ένωσης

ΕΠΑνεΚ 2014-2020
ΕΠΙΧΕΙΡΗΣΙΑΚΟ ΠΡΟΓΡΑΜΜΑ
ΑΝΤΑΓΩΝΙΣΤΙΚΟΤΗΤΑ • ΕΠΙΧΕΙΡΗΜΑΤΙΚΟΤΗΤΑ • ΚΑΙΝΟΤΟΜΙΑ



ΕΣΠΑ
2014-2020
ανάπτυξη • εργασία • αλληλεγγύη

Προσοχή !!

Πρέπει να διατηρώ τη φοιτητική μου ιδιότητα καθ' όλη τη διάρκεια της άσκησης, δηλαδή να μην περάσω όλα τα μαθήματά μου πριν ολοκληρώσω την Πρακτική Άσκηση.



Ευρωπαϊκή Ένωση
Ευρωπαϊκό Κοινωνικό Ταμείο

Επιχειρησιακό Πρόγραμμα
Ανάπτυξη Ανθρώπινου Δυναμικού,
Εκπαίδευση και Διά Βίου Μάθηση

Ειδική Υπηρεσία Διαχείρισης

Με τη συγχρηματοδότηση της Ελλάδας και της Ευρωπαϊκής Ένωσης

ΕΠΑΝΕΚ 2014-2020
ΕΠΙΧΕΙΡΗΣΙΑΚΟ ΠΡΟΓΡΑΜΜΑ
ΑΝΤΑΓΩΝΙΣΤΙΚΟΤΗΤΑ • ΕΠΙΧΕΙΡΗΜΑΤΙΚΟΤΗΤΑ • ΚΑΙΝΟΤΟΜΙΑ



Επικοινωνία με το Γραφείο μας...

**ΓΡΑΦΕΙΟ ΠΡΑΚΤΙΚΗΣ ΑΣΚΗΣΗΣ
ΠΑΝΕΠΙΣΤΗΜΙΟ ΜΑΚΕΔΟΝΙΑΣ**

Ημιώροφος, Κτήριο Ζ', γραφείο 6

Εξυπηρέτηση Φοιτητών: **2310 891 304 / 259 / 320**

e-mail: practice@uom.edu.gr

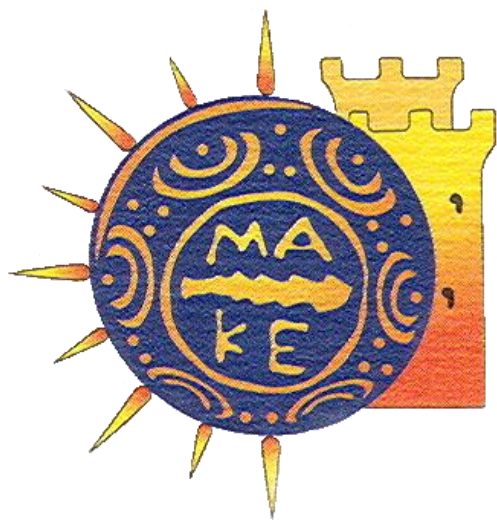


Επιχειρησιακό Πρόγραμμα
Ανάπτυξη Ανθρώπινου Δυναμικού,
Εκπαίδευση και Διά Βίου Μάθηση
Ειδική Υπηρεσία Διαχείρισης
Με τη συγχρηματοδότηση της Ελλάδας και της Ευρωπαϊκής Ένωσης

ΕΠΑνεΚ 2014-2020
ΕΠΙΧΕΙΡΗΣΙΑΚΟ ΠΡΟΓΡΑΜΜΑ
ΑΝΤΑΓΩΝΙΣΤΙΚΟΤΗΤΑ • ΕΠΙΧΕΙΡΗΜΑΤΙΚΟΤΗΤΑ • ΚΑΙΝΟΤΟΜΙΑ



Σας ευχαριστούμε για την προσοχή σας



Επιχειρησιακό Πρόγραμμα
Ανάπτυξη Ανθρώπινου Δυναμικού,
Εκπαίδευση και Διά Βίου Μάθηση
Ειδική Υπηρεσία Διαχείρισης
Με τη συγχρηματοδότηση της Ελλάδας και της Ευρωπαϊκής Ένωσης

ΕΠΑνΕΚ 2014-2020
ΕΠΙΧΕΙΡΗΣΙΑΚΟ ΠΡΟΓΡΑΜΜΑ
ΑΝΤΑΓΩΝΙΣΤΙΚΟΤΗΤΑ • ΕΠΙΧΕΙΡΗΜΑΤΙΚΟΤΗΤΑ • ΚΑΙΝΟΤΟΜΙΑ

